

# La prévision des crues : un travail d'équipe

François Anctil  
Génie des eaux

CentrEau et RIISQ  
12 novembre 2020

© Anctil, 2008

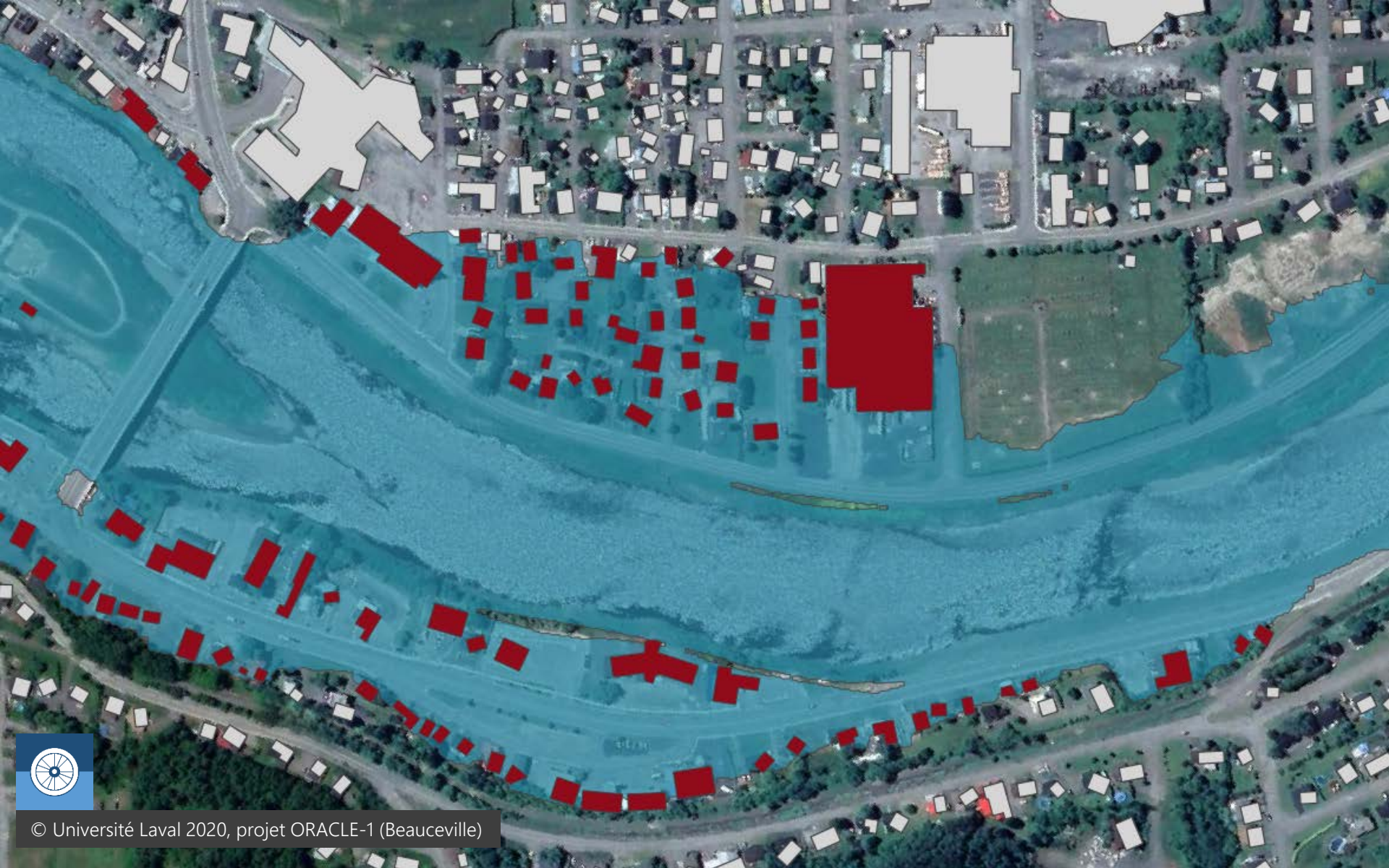


UNIVERSITÉ  
**LAVAL**

Centre de recherche sur l'eau

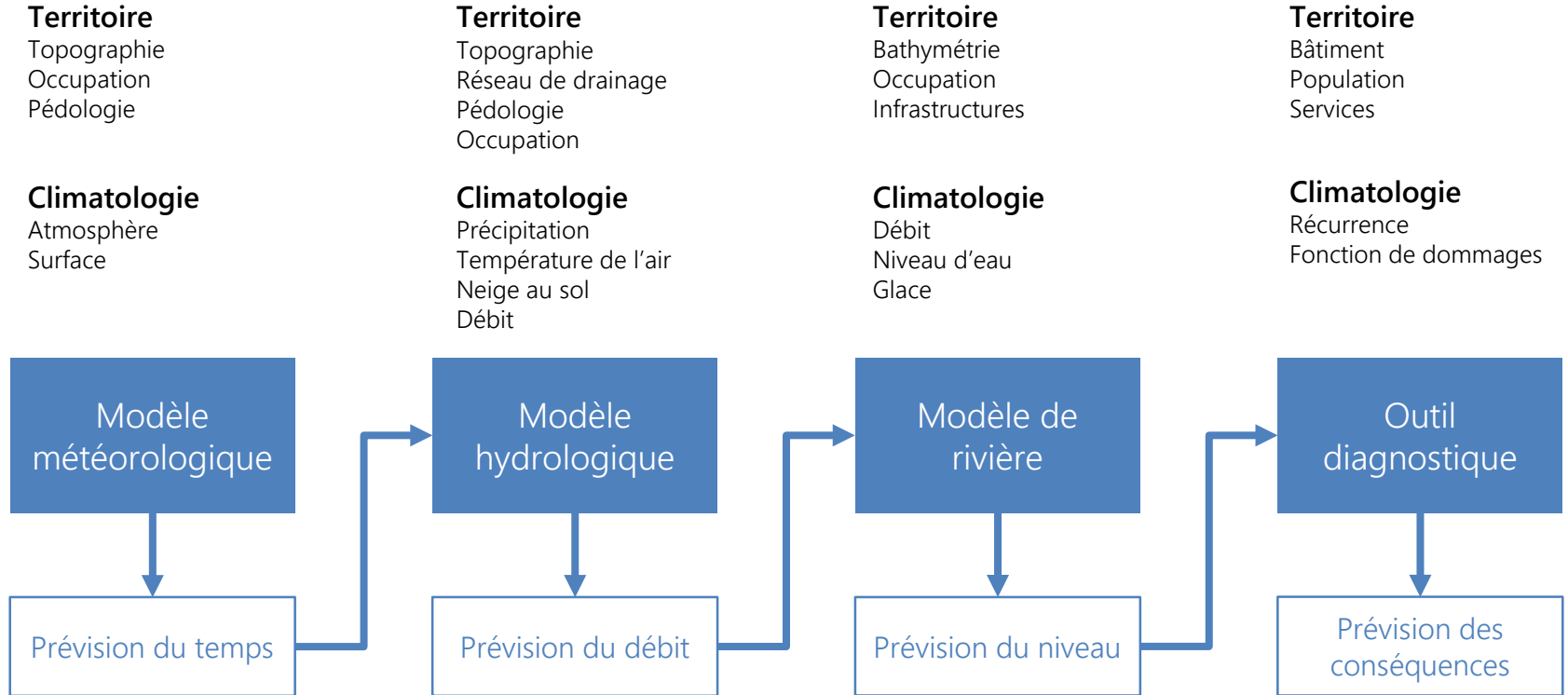






# Chaîne de modélisation

## Flot d'informations et expertises



# Chaîne de modélisation

## État de l'art

### Modèle

Amélioration continue  
Horizon de 14 jours

### Modèle

Amélioration discontinue  
Sites non jaugés

### Modèle

Maîtrisé  
Large échelle  
Glace et embâcles

### Outil

En développement

### Incertitude dynamique

Maîtrisée  
Implantée

### Incertitude dynamique

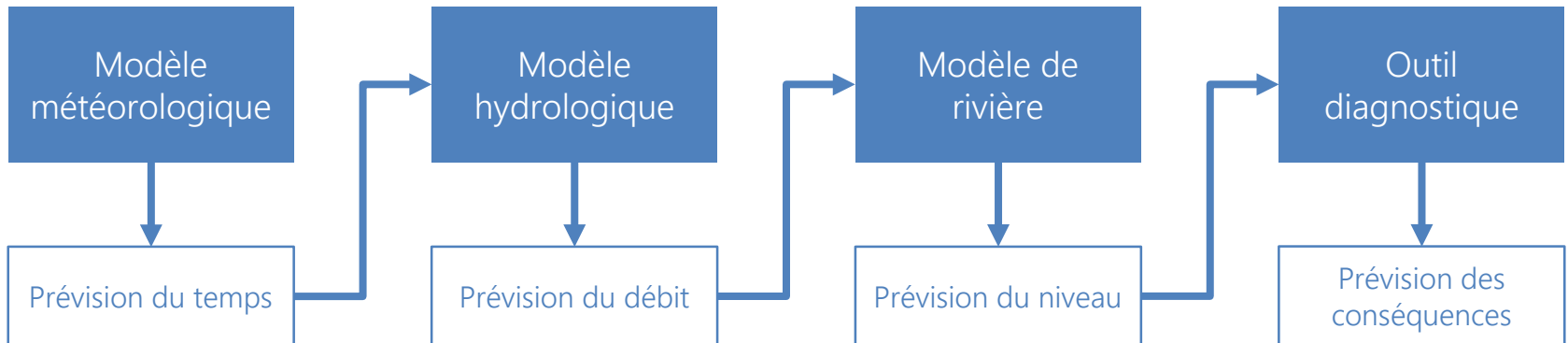
Maîtrisée  
Peu ou partiellement implantée

### Incertitude dynamique

Recherche

### Incertitude dynamique

Méconnue




# Partenaires



*Environnement  
et Lutte contre  
les changements  
climatiques*



Environment and  
Climate Change Canada  
Environnement et  
Changement climatique Canada



# La prévision des crues : un travail d'équipe

François Anctil  
Génie des eaux

CentrEau et RIISQ  
12 novembre 2020

© Anctil, 2008



UNIVERSITÉ  
**LAVAL**

Centre de recherche sur l'eau